

# Maisons Naturelles & Bois

Vivre avec la Nature

4,90€  
Prix découverte  
5,20€

**LE LUXE** s'invite  
dans les maisons  
écologiques

Tirer profit  
des rayons  
solaires

**INTERIEUR**  
Les tendances bois et tissus

BADIGEONS  
ET BEAUX JOINTS  
La chaux fait son show

**DEVELOPPEMENT  
DURABLE**

Contre plan local  
d'urbanisme



## Poolhouse

120 m<sup>2</sup> les pieds dans l'eau



Shopping écologique  
Reportages & découvertes

AD  
ventiss  
Editions

N°8 Avril-Mai-Juin 2011  
L 14862 - 8 - F: 4,90 € - RD



# La piscine habitée



EN FAIT DE POOLHOUSE, IL NE S'AGIT PAS D'UNE CABINE POUR SE CHANGER MAIS D'UN VÉRITABLE APPARTEMENT LES PIEDS DANS L'EAU.

Réalisé par : **Marc-Marie Gaiocchi**  
Photos : **Paul Warchol**

Cette structure de 120 m<sup>2</sup> a été conçue comme une sculpture minimaliste dans le paysage et fait partie d'une propriété de 3,5 acres à Wilton dans le Connecticut. Contrairement à l'architecture traditionnelle, la conception met en place un dialogue entre la maison et la piscine comme un navire dans l'eau.

Un spa extérieur et une douche à l'intérieur complètent une véranda couverte donnant vie à une piscine intérieure tandis que la salle à manger extérieure s'ouvre sur le mur encadrant le paysage au-delà. La zone autour de la piscine devient une cour encaissée.





L'intérieur de cette maison piscine contient un salon / salle de jeux, cuisine et bar, une salle de bains, des terrasses et des ponts. Des panneaux coulissants permettent à la structure transparente de s'ouvrir vers l'extérieur. Un mur de carreaux de mosaïque verte devient partie intégrante de la composition principale de la façade en apportant de la couleur.

Le cadre principal et le plafond de la structure sont en bois ipé (noyer brésilien) et rendent l'endroit chaleureux et marin. Le parquet intérieur plane au-dessus de la piscine et devient une plate-forme de rêveries, simplement assis les pieds dans l'eau.

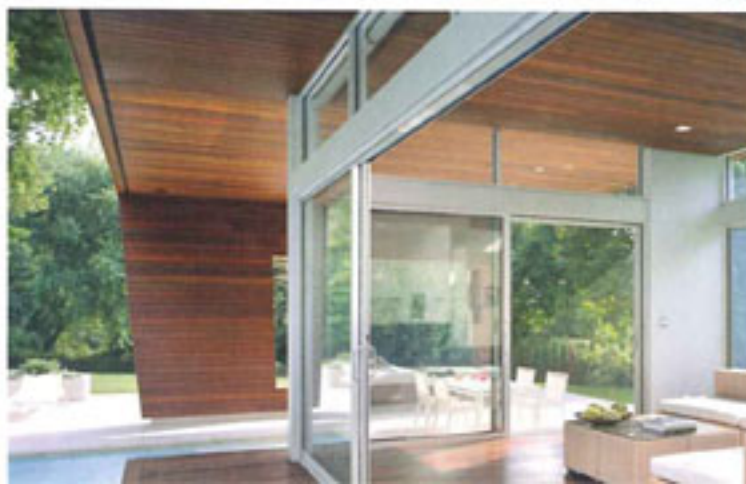


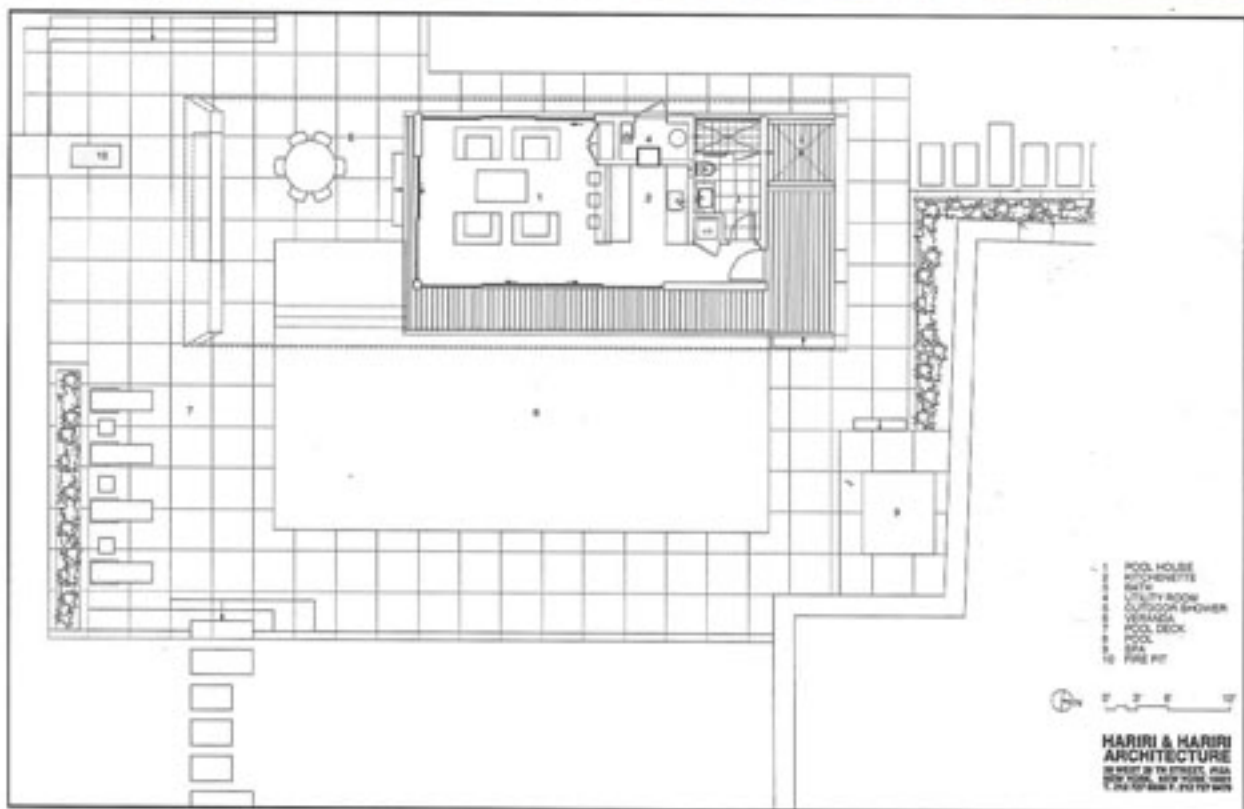
## Descriptif

Construction : 2005-2007

Superficie : 120 m<sup>2</sup>

Architecture: Hariri & Hariri





**« Cette structure a été conçue comme une sculpture minimaliste dans le paysage. »**

